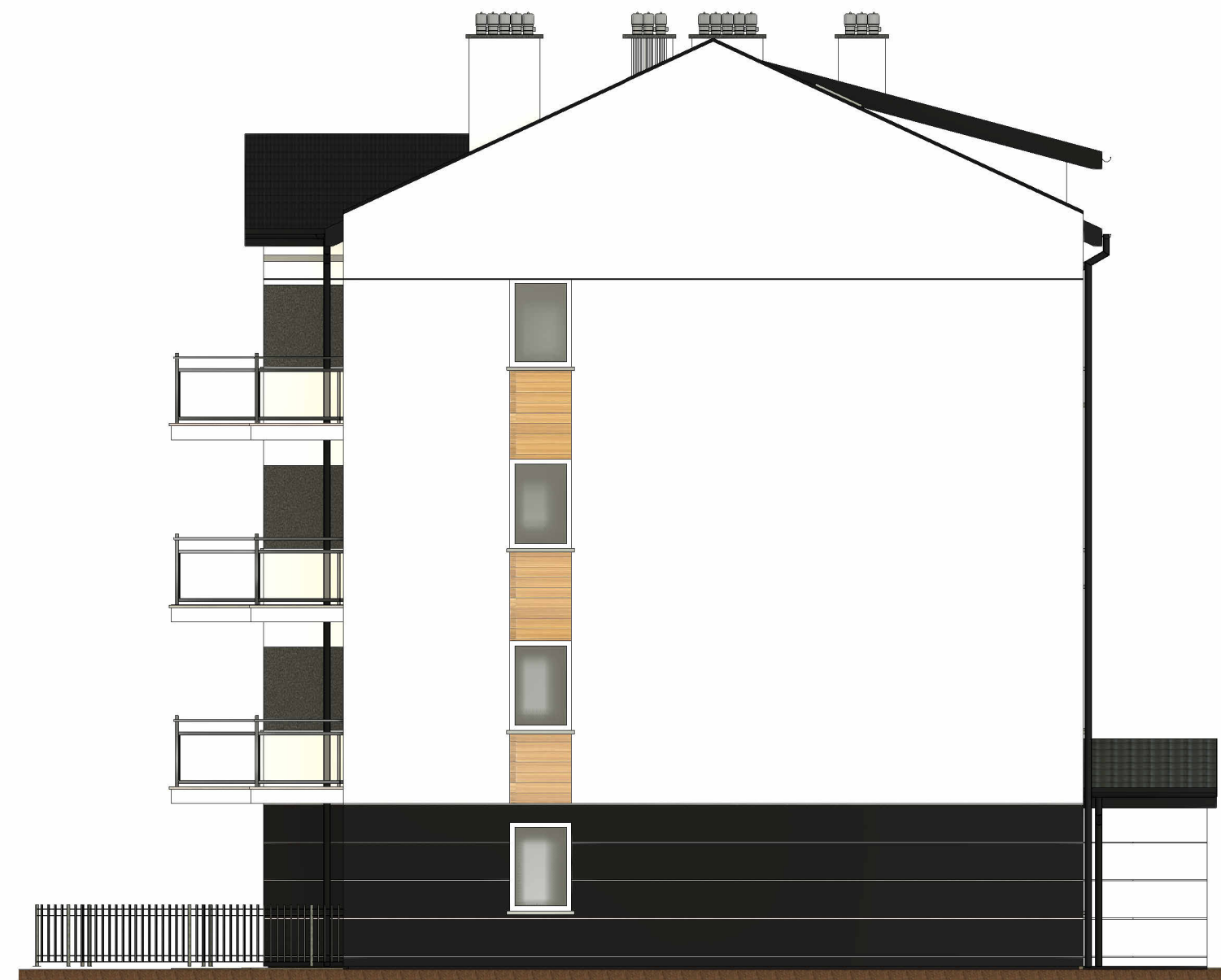


ELEWACJA I
1 : 100



ELEWACJA II
1 : 100



ELEWACJA III
1 : 100



ELEWACJA IV
1 : 100



UWAGA:


1. Rysunek rozpatrywać razem z rys. architektury, konstrukcji oraz projektami branżowymi.
2. Przy otworach okiennych i drzwiowych wykonać węgarok z warstwy styropianu/ wełny mineralnej gr. 3cm.
3. Szczegółowe wytyczne z zakresu instalacji sanitarnych oraz elektrycznych wg projektu w/w branż
4. Szczegółowe wytyczne ochrony przeciwpożarowej obiektu wg opisu zabezpieczeń przeciwpożarowych.

KOLORYSTYKA

1. Przedstawiona kolorystyka jest jedynie propozycją. Szczegółowe rozwiązania kolorystyczne wg wytycznych inwestora.
2. Cokolwiek widocznej części ściany fundamentowej należy wykonać z tynku cokołowego przeznaczonego do ścian fundamentowych (np. żywicznego).
3. Podziały na elewacji (bonie) wykonać za pomocą listew systemowych do boniowania.
4. W projekcie zastosowano tynki elewacyjne cienkowarstwowe oraz tynki dekoracyjne (imitacja drewna).

Określenia materiałów i technologii za pomocą znaków towarowych i nazw handlowych użyto w celu dostatecznie dokładnego opisanie materiałów budowlanych. Dopuszcza się zastosowanie materiałów i technologii równoważnych.

BIURO PROJEKTÓW I INWESTYCJI BUDOWLANYCH "Jagodźki rlski PROJEKT"

 mgr inż. Michał Jagodziński
ul. Cisowa 2, 87-213 Rybnik tel. 566873731
kom. 692 422 983 NIP: 878-157-88-66
www.JAGODZINSKI.PROJEKT.PL e-mail: mj@jagodzinskiprojekt.pl

Objekt: Budynek mieszkalny wielorodzinny 24 lokalowy wraz z niezbędną infrastrukturą techniczną

FAZA PROJEKTU: PROJEKT BUDOWLANY BRANŻA: ARCHITEKTURA

Temat opracowania: ELEWACJE

PROJEKTANT: mgr inż. arch. Anna Szulc Podpis
Architektura: UAN-W/8346/126/TO/88
specjalność: architektoniczna

Sprawdzający: mgr inż. arch. Elżbieta Grochocka Podpis
Architektura: UAN-W/8346/229/TO/87-88
specjalność: architektoniczna

skala: 1 : 100 30 STYCZEŃ 2024 r rys. nr: A8.0