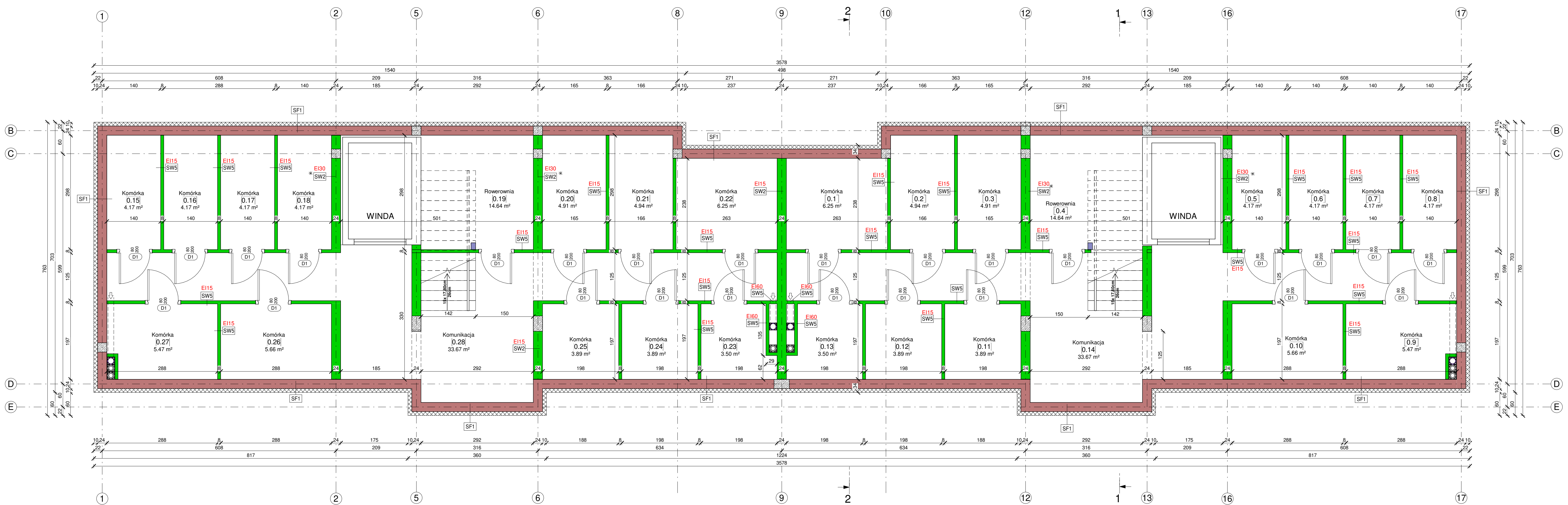


**UWAGA:**

1. Rysunek rozpatrywać razem z rys. architektury, konstrukcji oraz projektami branżowymi.
2. Przy otworach okiennych i drzwiowych wykonać汪erek z warstwy styropianu / wełny mineralnej gr. 3cm.
3. Szczegółowe wytyczne z zakresu instalacji sanitarnych oraz elektrycznych wg projektu i w/w branż.
4. Szczegółowe wytyczne ochrony przeciwpożarowej obiektu wg opisu zabezpieczeń przeciwpożarowych.

**Uwaga!**  
Obmiar pomieszczeń wykonano w stanie surowym, tzn. bez tynków i okładzin

Określenia materiałów i technologii za pomocą znaków towarowych i nazw handlowych użyto w celu dostatecznie dokładnego opisanja materiałów budowlanych. Dopuszczają się zastosowanie materiałów i technologii równoważnych.



Seg A - Piwnica			
Numer	Nazwa	Wykończenie posadzki	Powierzchnia
0.1	Komórka	gres	6.25 m²
0.2	Komórka	gres	4.94 m²
0.3	Komórka	gres	4.91 m²
0.4	Rowerownia	gres	14.64 m²
0.5	Komórka	gres	4.17 m²
0.6	Komórka	gres	4.17 m²
0.7	Komórka	gres	4.17 m²
0.8	Komórka	gres	4.17 m²
0.9	Komórka	gres	4.17 m²
0.10	Komórka	gres	5.66 m²
0.11	Komórka	gres	3.89 m²
0.12	Komórka	gres	3.89 m²
0.13	Komórka	gres	3.50 m²
0.14	Komunikacja	gres	33.67 m²
Suma ogólna:			14
Suma ogólna:			103.48 m²

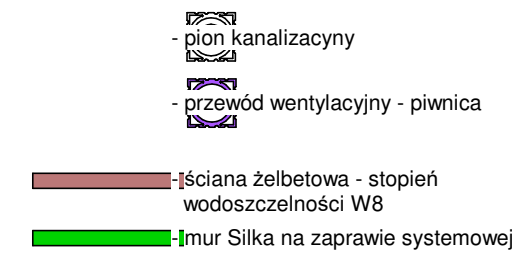
Seg B - Piwnica			
Numer	Nazwa	Wykończenie posadzki	Powierzchnia
0.15	Komórka	gres	4.17 m²
0.16	Komórka	gres	4.17 m²
0.17	Komórka	gres	4.17 m²
0.18	Komórka	gres	4.17 m²
0.19	Rowerownia	gres	14.64 m²
0.20	Komórka	gres	4.91 m²
0.21	Komórka	gres	4.94 m²
0.22	Komórka	gres	6.25 m²
0.23	Komórka	gres	3.50 m²
0.24	Komórka	gres	3.89 m²
0.25	Komórka	gres	3.89 m²
0.26	Komórka	gres	5.66 m²
0.27	Komórka	gres	5.47 m²
0.28	Komunikacja	gres	33.67 m²
Suma ogólna:			14
Suma ogólna:			103.48 m²

**Ściany fundamentowe:**

- SF1 - tynk cokolowy do ścian fundamentowych
- stropian ekstrudowany XPS gr. 10cm
- hydroizolacja - np. 2x papa termozgrzewalna
- ściana żelbetonowa - stopień wodoczułności W8 gr. 24cm

**Ściany wewnętrzne:**

- SW1 - tynk cem-wap/terakota
- mur Siłka E24 na zaprawie systemowej gr. 24cm
- bloczki Ytong multipor gr. 5cm
- tynk cem-wap
- SW2\* - tynk cem-wap/terakota
- mur Siłka E24S (tylko w piwnicy!) na zaprawie systemowej gr. 24cm
- tynk cem-wap/terakota
- SWS - mur Siłka E8S na zaprawie systemowej gr. 8cm



BIURO PROJEKTÓW I INWESTYCJI BUDOWLANYCH "Jagodziński PROJEKT"

mgr inż. Michał Jagodziński  
ul. Ciesłowa 2, 87-213 Rybak, tel. 566873731  
kom. 692 422 893 NIP: 876-157-68-66  
www.JAGODZINSKIIPROJEKT.PL e-mail: m.jagodzinski@projekt.pl

Objekt: Budynek mieszkalny wielorodzinny 24 lokali wraz z niezbędną infrastrukturą techniczną

FAZA PROJEKTU: KONCEPCJA BRANŻA: ARCHITEKTURA

Temat opracowania: RZUT PIWNICY

Projektant: mgr inż. arch. Anna Szulc Podpis:  
Architektura: Nr upr. UAN-IV/8346/126/1088

Projektant: mgr inż. Michał Jagodziński Podpis:  
Konstrukcja: Nr upr. KJP-0039/PW/OK/04 specjalność: konstr. - bud.

skala: 1 : 50 CZERWIEC 2023 r. rys. nr: A1.0